

Standard ERP

by HansaWorld

การผลิต

จัดการการผลิตในสภาพแวดล้อมที่ซับซ้อนด้วยความต้องการ
ดูงานที่อยู่ระหว่างดำเนินการและปรับเปลี่ยนเพื่อหลีกเลี่ยงต้นทุนที่เกินงบประมาณ

การจัดกำหนดการแบบกราฟิก

เพิ่มการใช้ทรัพยากรสูงสุดด้วยการลากและวางเพื่อจัดกำหนดการใหม่แบบกราฟิก

ควบคุมการผลิต

เพิ่มประสิทธิภาพกระบวนการผลิตด้วยการวางแผนอย่างมีประสิทธิภาพ และปรับปรุงการ
จัดการสินค้าคงคลังให้สอดคล้องกับความต้องการและการคาดการณ์

การส่งมอบแบบ Just in Time ที่แม่นยำ

ติดตามและจัดการระดับสินค้าคงคลัง พร้อมระบุวันที่ที่น่าเชื่อถือสำหรับการส่งมอบ

การควบคุมคุณภาพ

ดำเนินการตรวจสอบคุณภาพของผลิตภัณฑ์ที่ผลิตขึ้น

รองรับหลายแพลตฟอร์ม

ใช้งานได้บน Windows, Linux, Mac และ Android



เพิ่มประสิทธิภาพกำลังการผลิต ตั้งแต่วัตถุดิบจนถึงผลิตภัณฑ์สำเร็จรูป

โมดูลการผลิตแบบบูรณาการของ Standard ERP by HansaWorld มอบเครื่องมือที่ช่วยให้คุณจัดการกระบวนการผลิตได้อย่างง่ายดายและมีประสิทธิภาพ

โมดูลการผลิตของ Standard ERP by HansaWorld คุณสามารถเพิ่มประสิทธิภาพการดำเนินงานและบริหารจัดการการผลิตได้อย่างมีประสิทธิภาพ ครอบคลุมคำสั่งการผลิต (Production Orders) โครงสร้างวัตถุดิบ (Bills of Materials) การวางแผนอุปทาน (Supply Planning) และการวางแผนความต้องการวัตถุดิบ (Materials Requirements Planning)

ทุกกระบวนการถูกรวมอยู่ในระบบเดียวอย่างครบวงจร

สูตรการผลิต

Standard ERP ใช้แนวคิดที่เรียกว่า 'Recipes' สำหรับการจัดการการประกอบ โครงสร้างวัตถุดิบ (Bill of Materials) และสูตรการผลิต ซึ่ง Recipes จะควบคุม:

- วัตถุดิบหรือชิ้นส่วนประกอบย่อยที่จะใช้ในการผลิตสินค้าสำเร็จรูปหรือชิ้นส่วนประกอบย่อยอื่น ๆ
- ต้นทุนที่จะใช้ในกระบวนการผลิตสำหรับการบันทึกบัญชีต้นทุน
- ระยะเวลาที่คาดว่าจะใช้ในกระบวนการผลิต
- ปริมาณการผลิตขั้นต่ำและปกติ เพื่อช่วยในการวางแผนกระบวนการผลิต

ต้นทุนแรงงานมาตรฐาน ค่าใช้จ่ายทั่วไป และต้นทุนอื่น ๆ สามารถถูกรวมไว้ใน Recipes ได้

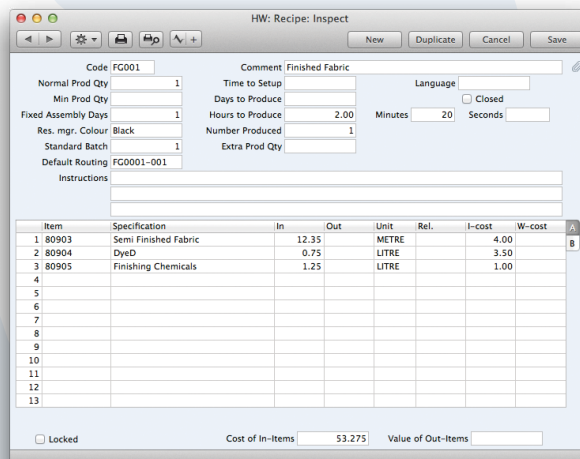
รายงานการประกอบแบบหลายระดับ ประกอบด้วย:

- รายการวัตถุดิบที่ใช้ในการประกอบชิ้นส่วนย่อยหรือสินค้าสำเร็จรูปในแต่ละขั้นตอน
- รายการวัตถุดิบและชิ้นส่วนประกอบย่อยที่จำเป็นสำหรับสินค้าสำเร็จรูปหรือชิ้นส่วนประกอบย่อยเฉพาะ
- ชิ้นส่วนประกอบย่อยหรือสินค้าสำเร็จรูปที่ใช้วัตถุดิบหรือชิ้นส่วนประกอบย่อยเฉพาะ
- ต้นทุนที่เกี่ยวข้องกับชิ้นส่วนประกอบย่อยหรือสินค้าสำเร็จรูปแต่ละรายการ
- จำนวนส่วนประกอบหรือสินค้าสำเร็จรูปที่สามารถผลิตได้

เครื่องจักร การใช้งานเครื่องจักร และการวางแผนกำลังการผลิต

เครื่องจักรถูกตั้งค่าใน โมดูลสินทรัพย์ถาวรของ Standard ERP ซึ่งควบคุมทั้งการบันทึกบัญชีสำหรับเครื่องจักร มีอัตราค่าเสื่อมราคาสำหรับการคำนวณอัตรา โนมตีและการรายงานภาษี รวมถึงข้อมูลที่เกี่ยวข้องอื่น ๆ เช่น ต้นทุนต่อชั่วโมงเมื่อเครื่องจักรทำงานหรือหยุดทำงาน

เพื่อช่วยในการวางแผนกระบวนการผลิต คุณสามารถตั้งค่าเครื่องจักรที่ใช้ในการผลิตแต่ละสูตรได้ โดย Standard ERP สามารถกำหนดให้ใช้เครื่องจักรอื่นในการผลิตเพื่อใช้ Recipe ที่แตกต่าง ซึ่งสะท้อนถึงความเร็วหรือความสามารถที่แตกต่างกันของเครื่องจักรแต่ละตัว



Standard

กระบวนการวางแผนการผลิตจะถูกจัดการผ่านคำสั่งการผลิต โดยงานที่ต้องกำหนดตารางเวลาต้องบันทึกเป็นคำสั่งการผลิต จากนั้น Standard ERP จะจัดสรรคำสั่งการผลิตให้กับเครื่องจักรเริ่มต้นและกำหนดลำดับในคิวการผลิตโดยอัตโนมัติ ทั้งสองการจัดสรรนี้สามารถปรับเปลี่ยนได้เอง ซึ่งกำหนดการของเครื่องจักรสามารถดูได้จาก Resource Planner แบบกราฟิก และสามารถปรับตารางเวลาใหม่ได้โดยการเรียกดูข้อมูลแล้วปรับตำแหน่งในคิว (ระบุตำแหน่งที่ต้องการ) หรือจะลากและวางไปยังเครื่องจักรอื่นก็ได้

คำสั่งการผลิตจะบันทึกทั้งระยะเวลาที่วางแผนไว้และเวลาที่ใช้จริง โดยเวลาที่ใช้จริงจะถูกบันทึกอัตโนมัติจาก Standard ERP เมื่อคำสั่งการผลิตถูกทำเครื่องหมายว่าเสร็จสิ้น

การผลิต

บันทึกการผลิตใน Standard ERP จะเปลี่ยนแปลงจำนวนสต็อก (ลดวัตถุดิบและเพิ่มชิ้นส่วนประกอบหรือสินค้าสำเร็จรูป) และบันทึกการทำธุรกรรมทางบัญชีที่เกี่ยวข้อง เมื่อระบุจำนวนของสูตรการผลิตที่ต้องการผลิตลงในระบบ Standard ERP จะทำการแยกรายการสินค้าที่มีหมายเลขประจำเครื่อง (Serial Numbers) เป็นบรรทัดสำหรับแต่ละหมายเลข และยังสามารถสร้างหมายเลขประจำเครื่องให้โดยอัตโนมัติได้อีกด้วย

Standard ERP จัดการการสูญเสียโดยอนุญาตให้ทั้งคำสั่งการผลิตได้ โดยผู้ใช้ต้องระบุเหตุผลสำหรับการทิ้งจากปัญหาที่กำหนดไว้ล่วงหน้า ผู้ตรวจสอบของแต่ละชุดการผลิตจะถูกบันทึกไว้ด้วย นอกจากนี้การสูญเสียและผลพลอยได้ยังสามารถบันทึกเป็นส่วนหนึ่งของการผลิตที่เสร็จสมบูรณ์ได้

การผลิตสามารถสร้างอัตโนมัติจากคำสั่งการผลิต (Production Orders) ฟังก์ชันนี้จะขึ้นอยู่กับขนาดชุดการผลิตที่ได้กำหนดไว้ล่วงหน้าในซอฟต์แวร์เมื่อมีการติดตามสินค้าตามชุด

นอกจากนี้ คุณสามารถดึงชุดการผลิตออกเมื่อผลิตเสร็จหรือเมื่อคุณต้องการเพิ่มสต็อกได้ ชิ้นส่วนประกอบและสินค้าสำเร็จรูปยังสามารถ 'ถอดประกอบ' ได้ ซึ่งจะสร้างคำสั่งการผลิตใหม่ที่มีการบันทึกข้อมูลย้อนกลับจากคำสั่งการผลิตเดิม

สำหรับสินค้าพิเศษ ไม่จำเป็นต้องระบุสูตรการผลิต โดยในคำสั่งการผลิตสามารถบันทึกวัตถุดิบ (เข้า) และชิ้นส่วนประกอบ/สินค้าสำเร็จรูป (ออก) ได้โดยตรงในคำสั่งการผลิต ซึ่งจะช่วยลดการทำซ้ำระหว่างสูตรการผลิตและคำสั่งการผลิต

รายงานมาตรฐานให้คำตอบสำหรับคำถามต่างๆ เช่น:

- มีวัตถุดิบเพียงพอสำหรับการผลิตสินค้าหลายรายการหรือไม่
- ต้องซื้อวัตถุดิบใดบ้างเพื่อรองรับการผลิตสินค้าหลายรายการ

การผลิตตามเวลาที่ต้องการ (Just In Time)

Standard ERP มีคุณลักษณะอัตโนมัติสำหรับการสั่งซื้อวัตถุดิบล่วงหน้าและการกำหนดตารางเวลา โดยทั้งหมดมาจากคำสั่งขาย (Sales Orders) และเวลาในการจัดส่ง (Lead time) โดยสามารถบันทึกไว้สำหรับแต่ละรายการและแต่ละผู้จัดจำหน่ายได้ รวมถึงสามารถตั้งผู้จัดจำหน่ายเริ่มต้นสำหรับแต่ละรายการได้

นอกจากนี้ยังมีการตั้งเวลาการผลิตมาตรฐานในแต่ละสูตร สำหรับใช้ในคำสั่งการผลิตหรือการผลิต โดยมีฟังก์ชันสำหรับการคำนวณย้อนกลับจากวันที่ส่งมอบที่กำหนด ซึ่งจะสร้างคำสั่งการผลิตล่วงหน้าเพื่อกำหนดการผลิตให้เสร็จทันตามวันที่กำหนด นอกจากนี้คุณยังสามารถสร้างคำสั่งซื้อวัตถุดิบล่วงหน้าให้ตรงตามคำสั่งการผลิตที่กำหนดได้

HW: Production Order: Inspect

No. 13001 Name Finished Fabric
Recipe FG001 Qty 202
Due Date 30/04/2014 Should Start 17/04/2014
Location WNS Person
Machine 301050000... Queue Pos
Language Extra Prod Qty
Routing FG0001-001 Class

Status
 Created
 Cancelled
 Accepted
 Started
 Finished
 Reserved

Item	Descr.	In	Out	Objects
1	80903	Semi Finished Fabric	12.35	
2	80904	DyeD	0.75	
3	80905	Finishing Chemicals	1.25	
4				
5				
6				
7				
8				
9				
10				
11				
12				

Standard

“ความซับซ้อนของกระบวนการผลิตของเราทำให้เราต้องลงลึกถึงระดับการวิเคราะห์ที่ละเอียดมาก ด้วยการใช้ Standard ERP เราสามารถจัดการปริมาณสต็อกขนาดใหญ่ได้ในเวลาเดียวกัน และรองรับความหลากหลายของส่วนประกอบในแต่ละโครงสร้างการผลิต (BOM) ไม่ว่าจะเป็นไมโครกรัม กรัม มิลลิกรัม หรือ ลิตร นอกจากนี้ เรายังสามารถกำหนดหมายเลขแบบซึ่ให้กับสินค้าทุกชิ้นได้อย่างง่ายดาย ซึ่งช่วยให้เราควบคุมการติดตามสต็อกได้อย่างแม่นยำ สิ่งนี้ส่งผลอย่างมากต่อผลกำไรของเราและการทำงานด้านารควบคุมคุณภาพ”

Jude Prophet, Newmarket Laboratories

การวางแผนความต้องการวัสดุ (MRP)

มีรายงานและชุดเครื่องมือช่วยที่ช่วยในการจัดการกระบวนการสั่งซื้อวัสดุหรือวัตถุดิบในระบบ Standard ERP ซึ่งรวมถึงโมดูลอื่น ๆ ที่ช่วยในด้านนี้ของกระบวนการสั่งซื้อ – เมื่อการสั่งซื้ออ้างอิงตามการคาดการณ์ยอดขาย เครื่องมือนี้จะช่วยให้คุณสามารถบันทึกสถานะสต็อกปัจจุบัน คาดการณ์ยอดขาย และคำสั่งซื้อวัสดุ รวมถึงวันที่คาดการณ์การจัดส่งและรับวัสดุ ซึ่งรายการเหล่านี้สามารถแก้ไขได้เพื่อให้สามารถควบคุมสถานะ “จริง” ได้อย่างแม่นยำ ซึ่งจะเป็นเกณฑ์ในการกำหนดความต้องการในการสั่งซื้อ คุณสามารถคาดการณ์ยอดขายสำหรับแต่ละรายการและแต่ละสถานที่ โดยอ้างอิงจากผู้จำหน่ายที่คุณจะสั่งซื้อแต่ละรายการจากเขา.

การตัดสินใจในการจัดซื้อจะได้รับข้อมูลจากรายงานที่แสดงการเคลื่อนไหวของสต็อกในอนาคต รายงานเหล่านี้จะแสดงข้อมูลการสั่งซื้อในอนาคต โดยคำนวณระดับสต็อกในอนาคตโดยการเพิ่มสินค้าที่คาดว่าจะได้รับ (ในวันที่คาดว่าจะรับสินค้า) และหักสินค้าที่คาดว่าจะส่งออก (ในวันที่คาดว่าจะจัดส่งสินค้า) จากสต็อกจริง ทำให้สามารถแนะนำการจัดซื้อได้ การเลือกดูรายละเอียดเพิ่มเติมจะช่วยให้เห็นวันที่สั่งซื้อเทียบกับวันที่จัดส่ง ซึ่งผู้ใช้สามารถแก้ไขข้อมูลและดูผลรายงานใหม่จนกว่าจะพอใจได้ และรายงานยังมีจุดที่ใช้ข้อมูลการสั่งซื้อที่คาดการณ์แทนการใช้คำสั่งซื้อจริงจากยอดขายอีกด้วย

ผู้ใช้สามารถให้ระบบประมวลผลกระบวนการอัตโนมัติเพื่อสร้างคำสั่งซื้อจากข้อเสนอการจัดซื้อที่ได้ โดยสามารถกำหนดเงื่อนไขการเลือกได้ เช่น เลือกรายการสินค้าเฉพาะ หรือเลือกความต้องการสำหรับสถานที่ใดสถานที่หนึ่ง

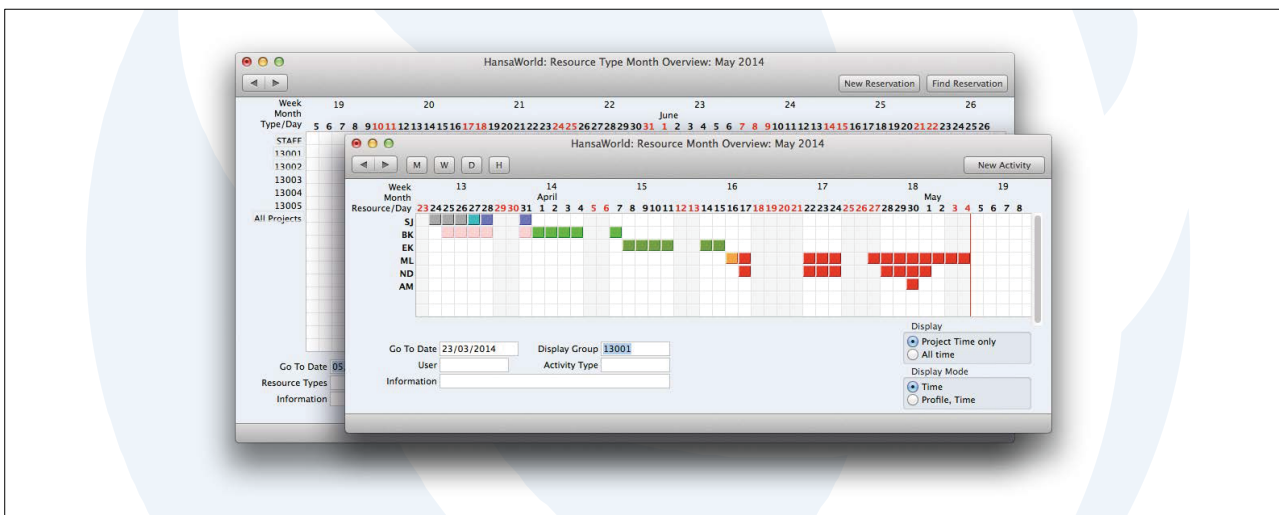
“ระบบช่วยเพิ่มประสิทธิภาพเกือบทุกส่วนของธุรกิจเรา รวมถึงกระบวนการภายในต่าง ๆ เช่น การผลิต การรับสินค้าเข้า การทำงานกับ ใบแจ้งหนี้ และการบัญชี”
Signija Cera, Sinerta

เส้นทางการผลิต (Routing)

สำหรับกระบวนการที่ทำซ้ำ ๆ คุณสามารถตั้งค่าชุดขั้นตอนการทำงานมาตรฐาน (Standard Operations) ที่ต้องทำในแต่ละขั้นตอนของการผลิต และกำหนดคำแนะนำให้พนักงานในโรงงานทำตามได้ โดยสามารถกำหนดลำดับขั้นตอนที่ต้องทำตามเส้นทางที่สำคัญแต่ละขั้นตอนสามารถกำหนดต้นทุนส่วนหนึ่งของการผลิตได้ และระบบจะช่วยสร้างการดำเนินการผลิตทั้งหมดโดยอัตโนมัติ ซึ่งผู้ใช้จะได้รับการแจ้งเตือนให้ทำการผลิตและสามารถระบุเวลาในการทำงานจริงได้ โดยแยกเป็นเวลาเตรียมงาน เวลารอ เวลาขนส่ง เวลาผลิต และเวลาจริง แล้วระบบจะทำการคำนวณบัญชีโดยอัตโนมัติในเวลาจริงจากข้อมูลที่ระบุเข้าไป

การเก็บข้อมูล (Shop Floor Data Collection)

Standard ERP สามารถทำงานกับอุปกรณ์เก็บข้อมูลหลายประเภท เช่น อุปกรณ์สแกนบาร์โค้ดมือถือและแท็บเล็ต (AIDC) ไม่จำกัดแค่คอมพิวเตอร์ ข้อจำกัดหลักคือว่า Standard ERP รองรับระบบปฏิบัติการของอุปกรณ์นั้นหรือไม่ และอุปกรณ์นั้นสามารถเชื่อมต่อกับเครือข่ายได้หรือไม่ (ปัจจุบัน Standard ERP มีแอปพลิเคชันสำหรับอุปกรณ์ที่รองรับ Windows 8, Android และ iOS). อุปกรณ์เหล่านี้สามารถเก็บข้อมูลแบบเรียลไทม์ได้ ไม่ว่าจะเชื่อมต่อผ่านสาย Ethernet, Wi-Fi หรือแม้กระทั่งการเชื่อมต่อผ่านโทรศัพท์มือถือ.



Standard

มีเครื่องมือปรับแต่งสำหรับการจัดเรียงอินเตอร์เฟซ โดยการจำกัดหน้าจอให้แสดงเฉพาะฟิลด์ที่สำคัญสำหรับกระบวนการระบุข้อมูล Standard ERP มีประสบการณ์ในการสร้างอินเตอร์เฟซที่ใช้ปุ่มในการควบคุมสำหรับกระบวนการต่าง ๆ เช่น เมื่อผู้ปฏิบัติงานต้องสวมถุงมือ อินเตอร์เฟซที่ติดตั้งบนรถยก หรือแม้แต่หน้าจอระบุข้อมูลที่มีแค่ 4 ฟิลด์ เพื่อให้การเก็บข้อมูลมีความสะดวกและรวดเร็วที่สุด

การบันทึกการเข้าออกงานสามารถทำได้โดยใช้โมดูล Timekeeper ของ Standard ERP ซึ่งรองรับการบันทึกข้อมูลการเข้าออกงานด้วยวิธีต่าง ๆ เช่น การระบุข้อมูลด้วยคีย์บอร์ด การใช้กุญแจปก (Key Fobs) การใช้บัตร หรือแม้กระทั่งการล็อกอินด้วยลายนิ้วมือ ข้อมูลที่บันทึกด้วยวิธีเหล่านี้จะถูกนำเข้าอัตโนมัติไปยังระบบการจัดตารางงานแบบกราฟิกของ Standard ERP โดยสามารถจำกัดการบันทึกข้อมูลให้ตรงกับรูปแบบกะการทำงานที่กำหนดไว้ล่วงหน้าได้

“ข้อมูลเกี่ยวกับต้นทุนรวมต่อหน่วยสินค้าเป็นสิ่งสำคัญสำหรับฝ่ายบริหารและการตลาด เพราะใช้เป็นพื้นฐานในการกำหนดราคาขายในอนาคต พัฒนาลินค้า และวางแผนการลงทุนด้านการส่งเสริมการตลาด” Lusja Mulica. Tenax

การควบคุมคุณภาพ

คุณสามารถเลือกแถวใดก็ได้ในกระบวนการผลิตหรือการดำเนินการผลิตเพื่อตรวจสอบคุณภาพ ซึ่งช่วยให้สามารถบันทึกผลการทดสอบคุณภาพของสินค้าที่ผลิตได้ คุณสามารถกำหนดการทดสอบในหลายรูปแบบ เช่น น้ำหนัก ปริมาตร ขนาด เปอร์เซนต์แอลกอฮอล์ หรือค่าที่ผู้ใช้กำหนดเองได้ นอกจากนี้ยังสามารถสร้างชุดการทดสอบได้ไม่จำกัดและจัดกลุ่มตามความต้องการ อีกทั้งยังสามารถใช้ผลการทดสอบเพื่อตั้งค่าข้อมูลใหม่ เช่น วันที่หมดอายุ

“Standard ERP ได้ปรับปรุงวิธีการจัดการข้อมูลทางธุรกิจของเราให้มีประสิทธิภาพมากขึ้น และช่วยให้เราปฏิบัติตามมาตรฐานคุณภาพ ISO 9001:2000 ได้ และ Standard ERP ยังมีความสามารถและความยืดหยุ่นเพียงพอที่จะรองรับความต้องการในอนาคตของเรา ในขณะที่ธุรกิจยังคงเติบโตและขยายตัวต่อไป” Paul Harris, ICEE

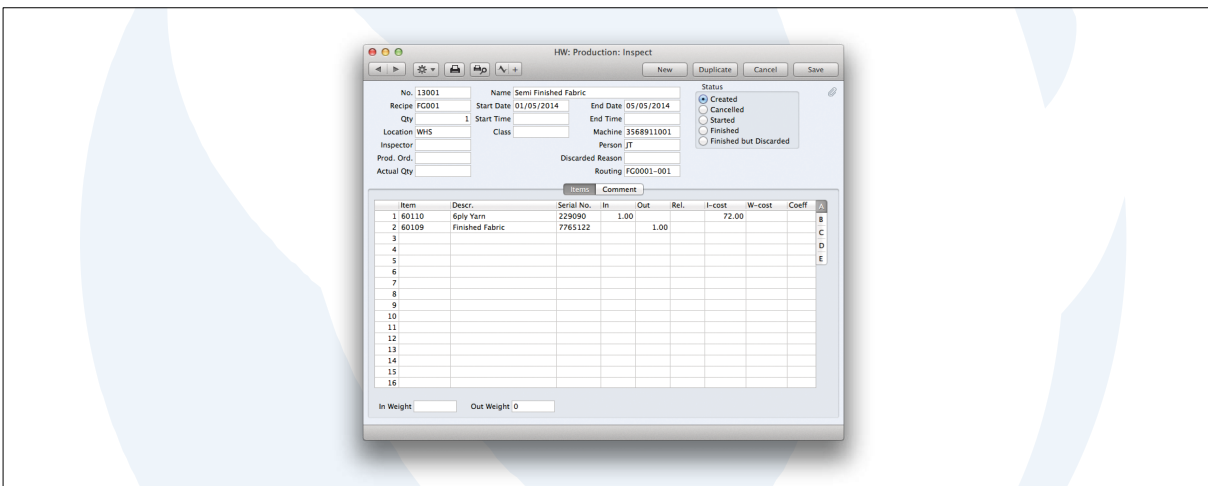
แพลตฟอร์มธุรกิจแบบบูรณาการ

Standard ERP เป็นแพลตฟอร์มที่รวมทุกฟังก์ชันที่ธุรกิจขนาดเล็กและกลางต้องการไว้ในแอปพลิเคชันเดียว ช่วยให้แต่ละแผนกสามารถทำงานร่วมกันได้อย่างมีประสิทธิภาพ ลดต้นทุนการบริหารจัดการ และเพิ่มประสิทธิภาพในการดำเนินงาน หากพิจารณาเฉพาะกระบวนการผลิตเพียงอย่างเดียว อาจพลาดข้อดีสำคัญของระบบที่ช่วยให้ธุรกิจทำงานได้อย่างมีประสิทธิภาพมากขึ้น:

- โครงสร้างที่ลดการพึ่งพาฮาร์ดแวร์ IT ทำให้องค์กรสามารถมุ่งเน้นที่ธุรกิจหลักได้มากขึ้น
- ผู้ใช้สามารถมองเห็นข้อมูลจากแผนกอื่น ๆ (ตามสิทธิ์การเข้าถึง) ซึ่งช่วยเพิ่มประสิทธิภาพในการทำงาน เช่น ผู้จัดการฝ่ายผลิตและฝ่ายทรัพยากรบุคคลสามารถเห็นข้อมูลเกี่ยวกับภาระงานและวันหยุดในรูปแบบเดียวกัน
- ระบบอัตโนมัติสามารถทำงานข้ามแผนกได้ เช่น การให้ฝ่ายการตลาดสร้างแคมเปญอีเมลอัตโนมัติสำหรับลูกค้าที่ยังไม่ได้ซื้อสินค้าหรือบริการ
- รายงานได้รับการพัฒนาโดยการรวมข้อมูลจากส่วนต่าง ๆ ของธุรกิจเข้าด้วยกัน เช่น การสร้างรายงานกำไรขาดทุน และรายงานงบแสดงฐานะการเงิน สามารถรวมต้นทุนที่ตั้งไว้และการสะสม GRN ได้อย่างง่ายดาย
- การฝึกอบรมเร็วและมีประสิทธิภาพมากกว่า เพราะใช้วิธีเดียวกันทั่วทั้งระบบ

การใช้มือถือและเครือข่ายระยะไกล

Standard ERP ให้ผู้ใช้งานสามารถเข้าถึงฟังก์ชันทั้งหมดจากทุกที่ในโลกผ่านอุปกรณ์หลากหลายประเภท ผู้ใช้สามารถทำงานจากที่บ้านหรือระหว่างเดินทางโดยการเข้าสู่ระบบจากการเชื่อมต่ออินเทอร์เน็ต ไม่ว่าจะเป็นบรอดแบนด์หรือเครือข่ายมือถือ อุปกรณ์ที่รองรับประกอบด้วยแล็ปท็อป แท็บเล็ต และสมาร์ทโฟน (Windows, iOS และ Android) ผู้ใช้สามารถเรียกดูรายงานใน Standard ERP แบบเรียลไทม์ได้ และสามารถป้อนหรือดูข้อมูลได้ทุกที่ ทำให้ผู้ใช้สามารถทำงานได้อย่างมีประสิทธิภาพทุกที่ทุกเวลา



โมดูล

- การแจ้งเตือนธุรกิจ
- สมุดเงินสด
- การตรวจสอบ
- การประชุม
- การรวมข้อมูล
- สัญญา
- การจองคอร์ส
- การจัดการเครดิต
- การจัดการลูกค้าสัมพันธ์ (CRM)
- คู่มือการ
- ความสมบูรณ์ของข้อมูล
- EDI
- อีเมล
- ค่าใช้จ่าย
- แฟกซ์
- สิทธิบัตร
- บัญชีแยกประเภททั่วไป
- ปฏิทินกลุ่ม
- โรงแรม
- การจัดการทรัพยากรบุคคล
- คลังสินค้าภายใน
- สินค้าคงคลัง
- เครื่องประดับ
- การคำนวณต้นทุนงาน
- การวางแผนความต้องการ
- เจ้าหนี้
- จุดขาย (POS)
- POS ออนไลน์
- การตั้งราคา
- การผลิต
- คำสั่งซื้อสินค้า
- ใบเสนอราคา
- ลูกหนี้
- การเช่า
- เครื่องมือสร้างรายงาน
- รีสอร์ท
- การวางแผนทรัพยากร
- ร้านอาหาร
- คำสั่งซื้อขาย
- คำสั่งซื้อบริการ
- การซื้อขายหุ้น
- SmartView
- การวิเคราะห์ข้อมูล (BI)
- ผู้จัดการงาน
- บันทึกการโทรศัพท์
- TimeKeeper
- การจัดการคลังสินค้า
- เว็บช้อปและ CMS

เทคโนโลยี

- เครื่องมือสื่อสารทางธุรกิจ (Asterisk, Skype และ TAPI)
- เครื่องมือออกแบบฟอร์ม
- ภาษาในการปรับแต่ง HAL
- การนำทางอัจฉริยะ
- ชุดเครื่องมือสำหรับการเชื่อมต่อ
- การจัดเก็บข้อมูล ในแคชขนาดใหญ่
- การติดตามและสำรองข้อมูล SQL
- เครื่องมือออกแบบแอปพลิเคชันอัจฉริยะ
- การสร้างเครือข่ายระยะกว้าง

บริการบนคลาวด์

- การค้นหาที่อยู่
- การชำระเงินด้วยบัตรเครดิต
- ประวัติการเครดิต
- การออกใบแจ้งหนี้อิเล็กทรอนิกส์
- บริการธนาคารอิเล็กทรอนิกส์
- การยื่นภาษีมูลค่าเพิ่มอิเล็กทรอนิกส์
- การตรวจสอบอัตราแลกเปลี่ยน
- การค้นหาทรัพย์สิน

ข้อมูลเกี่ยวกับบริษัท

HansaWorld เป็นบริษัทซอฟต์แวร์รายแรกที่ให้บริการชุด โปรแกรมครบวงจรสำหรับการวางแผนทรัพยากรองค์กร (ERP) การบัญชี และการบริหารความสัมพันธ์ลูกค้า (CRM) รวมถึงโซลูชันเฉพาะแต่ละอุตสาหกรรมบนแท็บเล็ตและสมาร์ทโฟน HansaWorld ยังคงเป็นผู้นำด้านเทคโนโลยีในอุตสาหกรรมซอฟต์แวร์ธุรกิจระหว่างประเทศ

กลุ่มบริษัทมีพนักงานประมาณ 300 คน ในเครือข่ายบริษัททุกและพันธมิตรผู้จัดจำหน่ายที่ครอบคลุมกว่า 120 ประเทศทั่วโลก ทำให้ HansaWorld สามารถให้บริการการติดตั้งระบบระหว่างประเทศด้วยจุดเชื่อมต่อเดียว โซลูชันของเรามีหลายภาษา รองรับทุกแพลตฟอร์ม และสามารถใช้งานได้ผ่านแล็ปท็อป แท็บเล็ต และสมาร์ทโฟน การติดตั้งกว่า 79,000 ครั้งทั่วโลกช่วยยืนยันว่าเราเป็นผู้นำระดับโลก

HansaWorld ลงทุนในการวิจัยและพัฒนาอย่างต่อเนื่อง เพื่อให้โซลูชันที่ทันสมัยและพร้อมรองรับอนาคต ช่วยให้ธุรกิจทำงานได้อย่างมีประสิทธิภาพ โดยใช้ประสบการณ์กว่า 35 ปี ร่วมกับความรู้ทั่วโลกและการบริการในท้องถิ่น

กลยุทธ์ผลิตภัณฑ์

Standard ERP เริ่มพัฒนาการใช้งานบน Apple Macintosh ในปี 1988 และเมื่อย้ายมาทำงานบน Windows ในปี 1994 และได้รับการพิสูจน์แล้วจากผู้ให้หลายพันคน ประสบการณ์ของ HansaWorld ในการขายระหว่างประเทศและเทคโนโลยีสมัยใหม่ทำให้สามารถรับมือกับความท้าทายในทศวรรษหน้าได้อย่างดี

HansaWorld มีเทคโนโลยีหลากหลายสำหรับ e-business เช่น อีเมลภายในและภายนอก โซลูชันเว็บช้อปต่าง ๆ และการรองรับ PDA นอกจากนี้ยังสามารถช่วยสร้าง Corporate Portal ได้อีกด้วย Standard ERP พัฒนาด้วยภาษาโปรแกรม C++ และเทคโนโลยีเฉพาะสำหรับการออกแบบฐานข้อมูลและการสื่อสารเครือข่าย ซึ่งทำให้ HansaWorld สามารถให้บริการผลิตภัณฑ์เดียวกันบนหลายระบบปฏิบัติการ โดยแต่ละเวอร์ชันถูกปรับแต่งเพื่อให้มีประสิทธิภาพสูงสุด